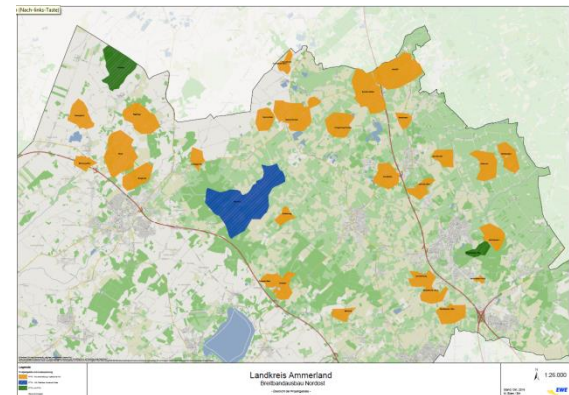


# Steckbrief: Breitbandausbau im Nordosten des Landkreises Ammerland



## Unser Ausbaukonzept in Stichpunkten

- 31 vom Landkreis vorgegebene Projektgebiete mit rund 1.150 Adressen.
- Bandbreitenziel im Projektgebiet: 95% mind. 30 Mbit/s im Downstream, ca. 45 % werden sogar mind. 50 Mbit/s erreicht.
- Insgesamt profitieren rund 2.200 Haushalte und 300 Gewerbebetriebe, auch außerhalb der Grenzen des Projektgebietes, vom Ausbau.
- Umsetzung in 28 FTTC (KVz-Erschließung) Ausbaugemeinden, 1 FTTH (LWL bis in Haus) Ausbaugemeinde und 2 FTTC/H Mischgemeinden.
- EWE baut hierzu 35 neue ASAT (Außenschrank-Aktivtechnik) als Technikstandorte in der Region.
- Es werden 30 vorhandene und 8 neue Kabelverzweiger mit LWL und VDSL Technik erschlossen.
- Rund 60 km neu zu bauende LWL Trassen mit über 50 km notwendigem Tiefbau.
- Sukzessive Fertigstellung und Vermarktung geplant bis Sommer 2017.
- Individuelle Kundenansprache und Beratungsmöglichkeiten zeitnah zum jeweiligen Vermarktungsstart.



### Ausbau in den Ortsteilen:

Bekhausen, Burgforde, Conneforde, Delfshausen I, Dringenburg, Eggeloge, Felde, Gamholt, Gristede, Gut Nethen, Hankhausen I, Hankhausen II, Heubült, Hoheliet, Kleibrock, Lehmden, Leuchtenburg, Linswege, Mansholt, Moorburg, Neuengland, Neusüdende I, Spohle