



# Unfallkommission 2025

# Landkreis Ammerland

---

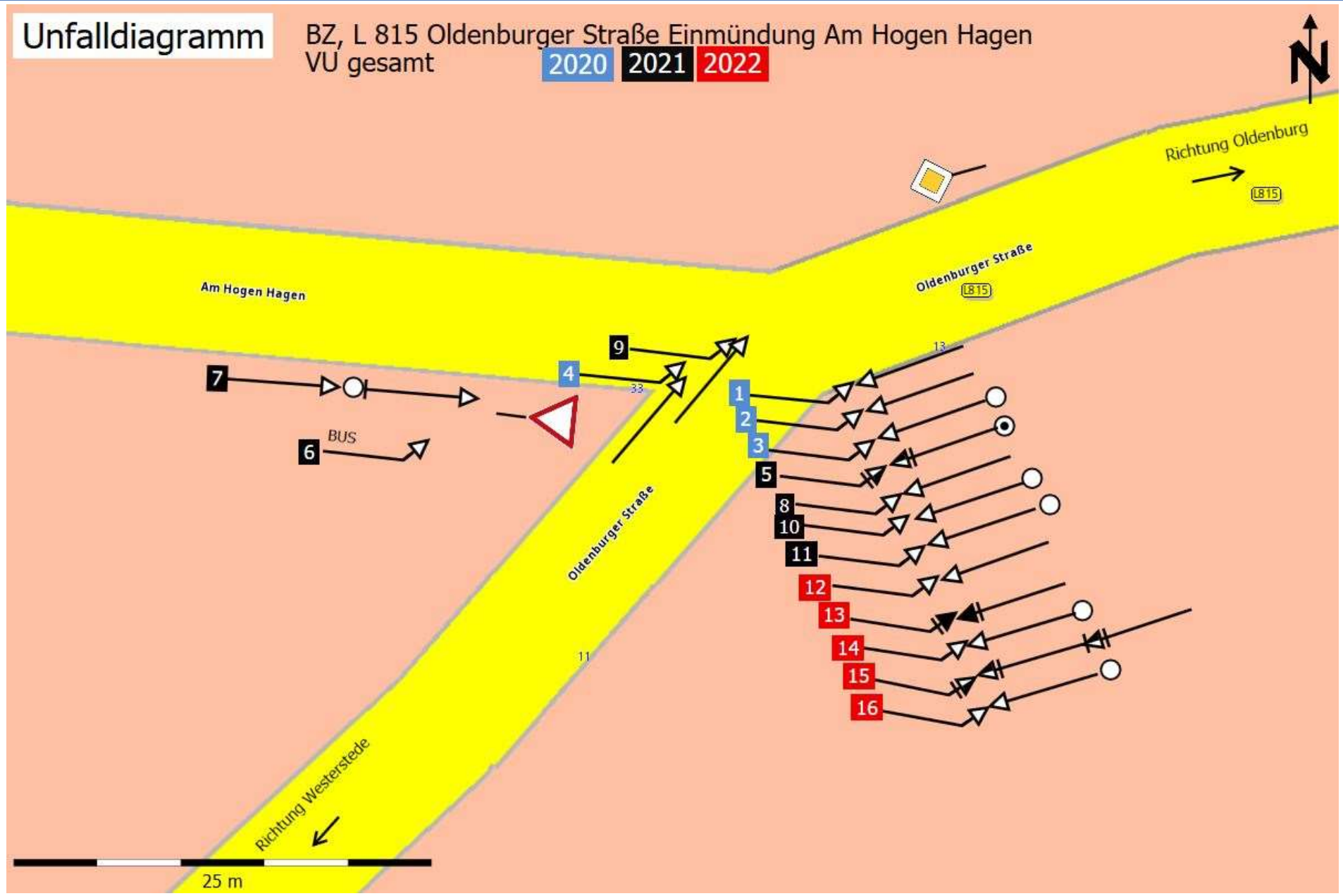
## Unfallhäufungsstelle (UHS) 2022

Bad Zwischenahn, Oldenburger Straße/Am Hogen Hagen  
(L815)

# Evaluation Unfallhäufungsstellen (UHS) 2022 und 2024 - Landkreis Ammerland -



# Evaluation Unfallhäufungsstellen (UHS) 2022 und 2024 - Landkreis Ammerland -



# Evaluation Unfallhäufungsstellen (UHS) 2022 und 2024 - Landkreis Ammerland -



# Evaluation Unfallhäufungsstellen (UHS) 2022 und 2024 - Landkreis Ammerland -



# Evaluation Unfallhäufungsstellen (UHS) 2022 und 2024 - Landkreis Ammerland -



# Evaluation Unfallhäufungsstellen (UHS) 2022 und 2024 - Landkreis Ammerland -



# Evaluation Unfallhäufungsstellen (UHS) 2022 und 2024 - Landkreis Ammerland -



# Evaluation Unfallhäufungsstellen (UHS) 2022 und 2024 - Landkreis Ammerland -

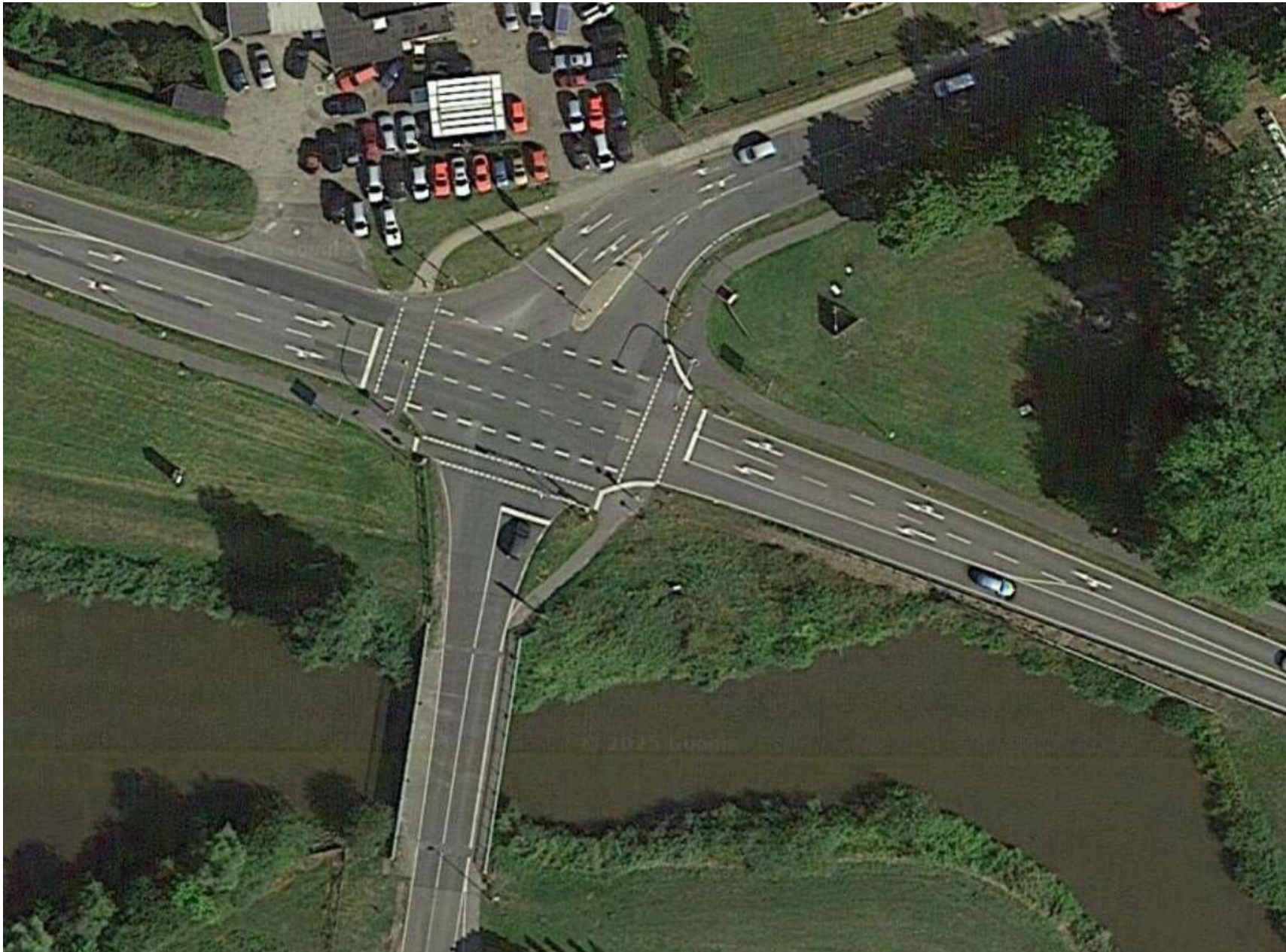


## Unfallhäufungsstelle (UHS) 2024

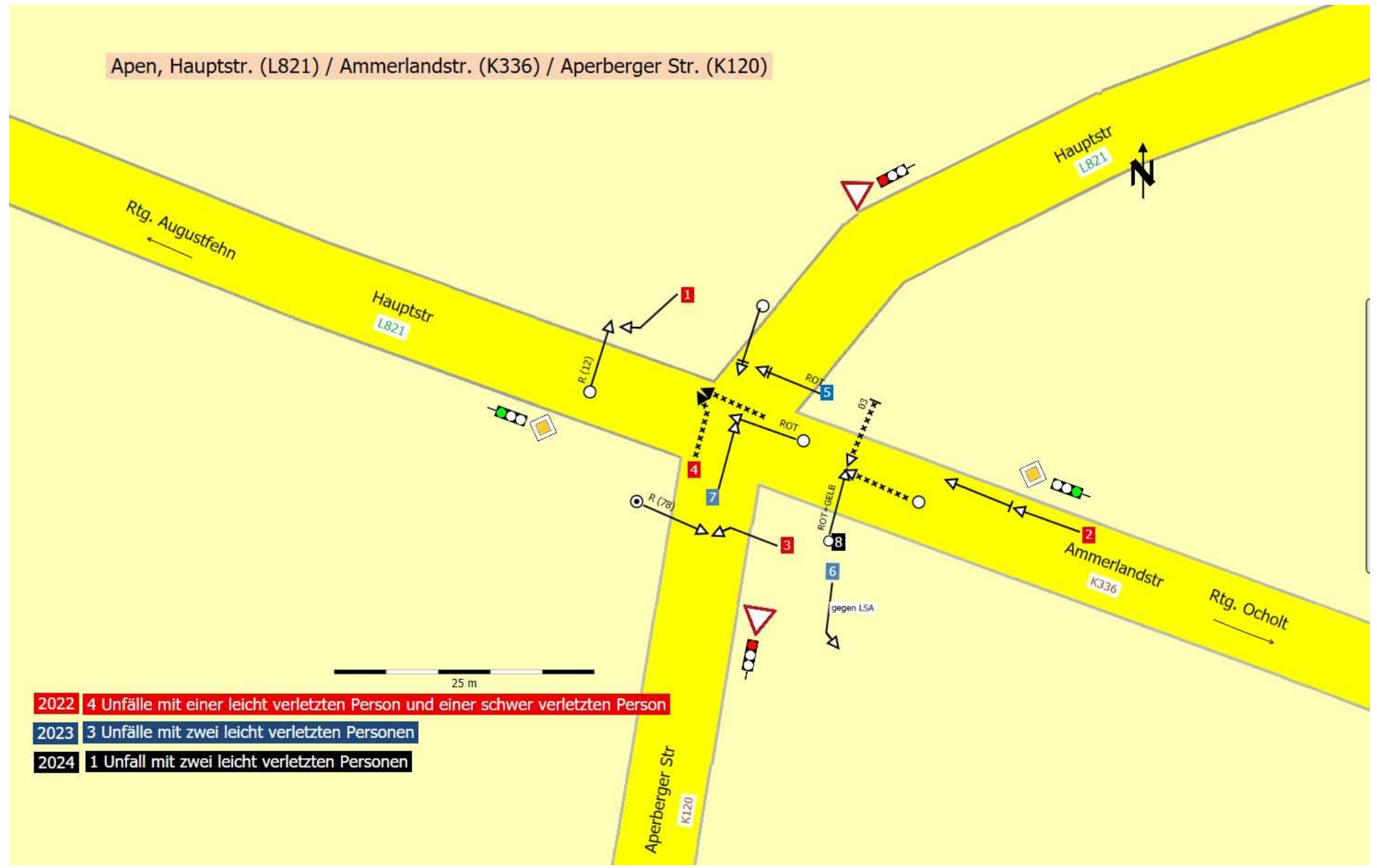
Apen, L821 (Hauptstraße)/ K336 (Ammerlandstraße)/  
K120 (Aperberger Straße)



# Evaluation Unfallhäufungsstellen (UHS) 2022 und 2024 - Landkreis Ammerland -



# Evaluation Unfallhäufungsstellen (UHS) 2022 und 2024 - Landkreis Ammerland -



# Evaluation Unfallhäufungsstellen (UHS) 2022 und 2024 - Landkreis Ammerland -



**Apen, L821/ K336/ K120**

# Evaluation Unfallhäufungsstellen (UHS) 2022 und 2024 - Landkreis Ammerland -



# Evaluation Unfallhäufungsstellen (UHS) 2022 und 2024 - Landkreis Ammerland -



# Evaluation Unfallhäufungsstellen (UHS) 2022 und 2024 - Landkreis Ammerland -



# Evaluation Unfallhäufungsstellen (UHS) 2022 und 2024 - Landkreis Ammerland -



# Evaluation Unfallhäufungsstellen (UHS) 2022 und 2024 - Landkreis Ammerland -



2025: ein Auffahrunfall

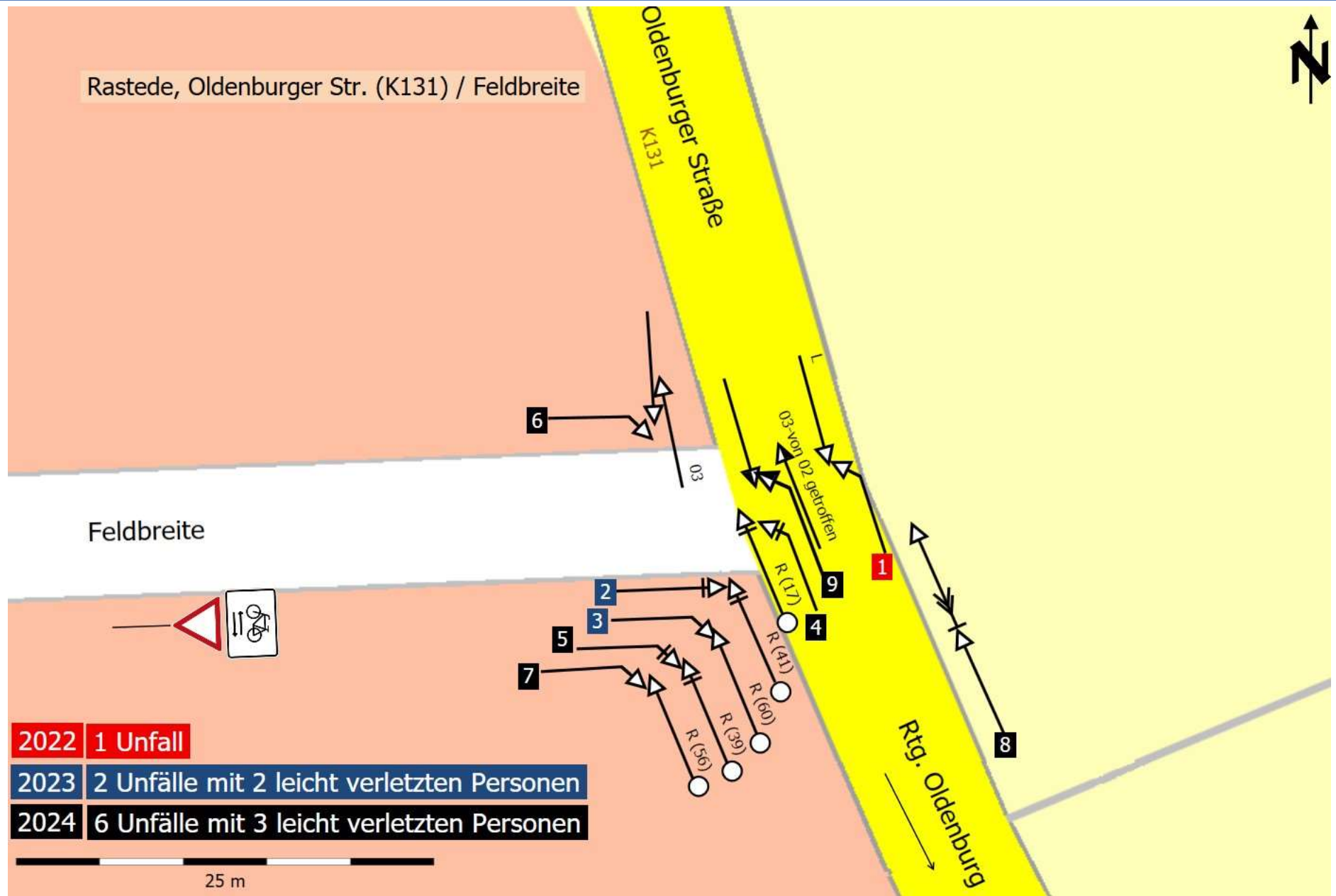
## Unfallhäufungsstelle (UHS) 2024

Rastede, K131 (Oldenburger Straße)/ Feldbreite

# Evaluation Unfallhäufungsstellen (UHS) 2022 und 2024 - Landkreis Ammerland -

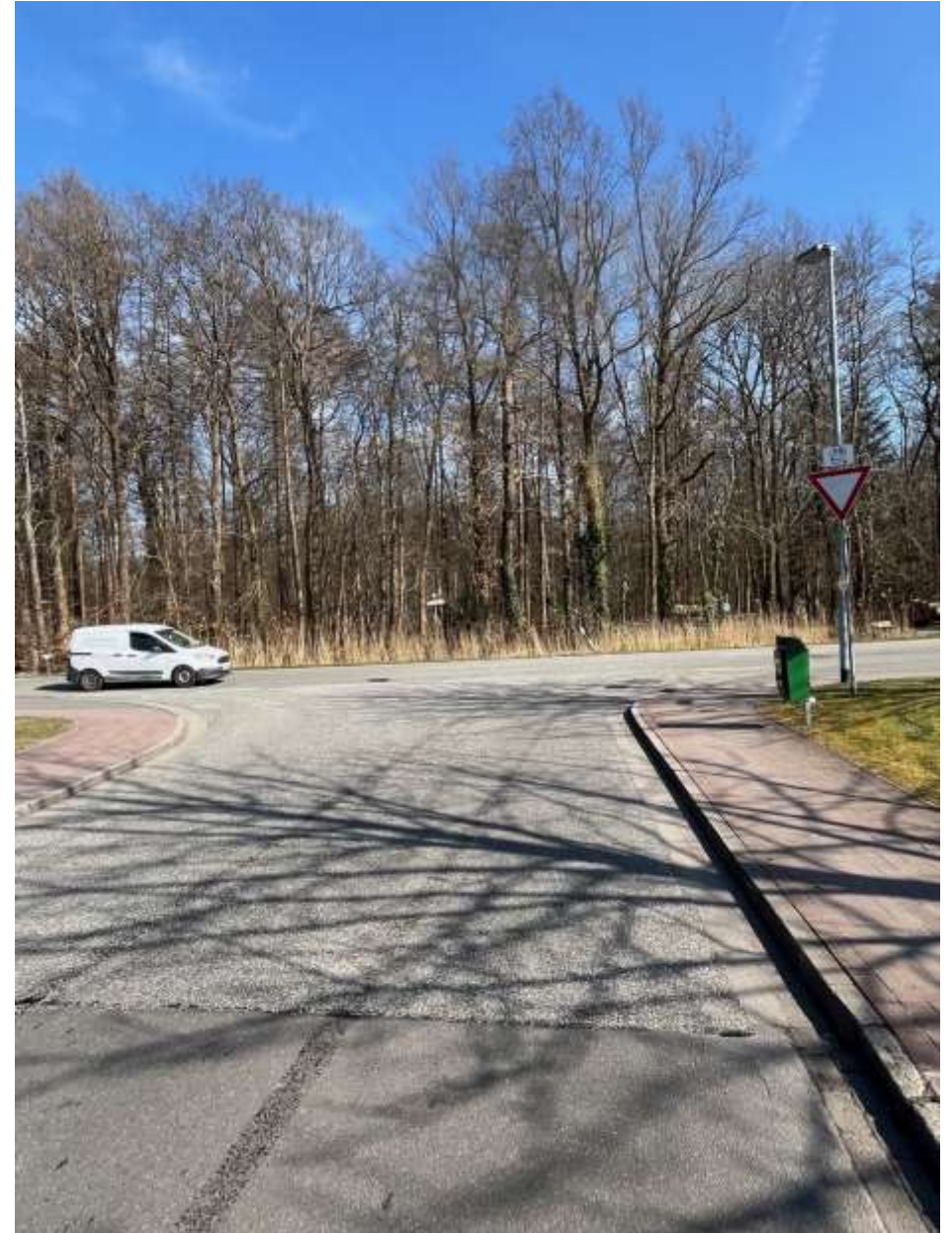


# Evaluation Unfallhäufungsstellen (UHS) 2022 und 2024 - Landkreis Ammerland -



2022	1 Unfall
2023	2 Unfälle mit 2 leicht verletzten Personen
2024	6 Unfälle mit 3 leicht verletzten Personen

# Evaluation Unfallhäufungsstellen (UHS) 2022 und 2024 - Landkreis Ammerland -



# Evaluation Unfallhäufungsstellen (UHS) 2022 und 2024 - Landkreis Ammerland -



# Evaluation Unfallhäufungsstellen (UHS) 2022 und 2024 - Landkreis Ammerland -



# Evaluation Unfallhäufungsstellen (UHS) 2022 und 2024 - Landkreis Ammerland -



# Evaluation Unfallhäufungsstellen (UHS) 2022 und 2024 - Landkreis Ammerland -



# Evaluation Unfallhäufungsstellen (UHS) 2022 und 2024 - Landkreis Ammerland -



# Evaluation Unfallhäufungsstellen (UHS) 2022 und 2024 - Landkreis Ammerland -



# Evaluation Unfallhäufungsstellen (UHS) 2022 und 2024 - Landkreis Ammerland -



2025: ein Verkehrsunfall mit  
Beteiligung eines Radfahrenden  
(in der bekannten Konfliktlage)



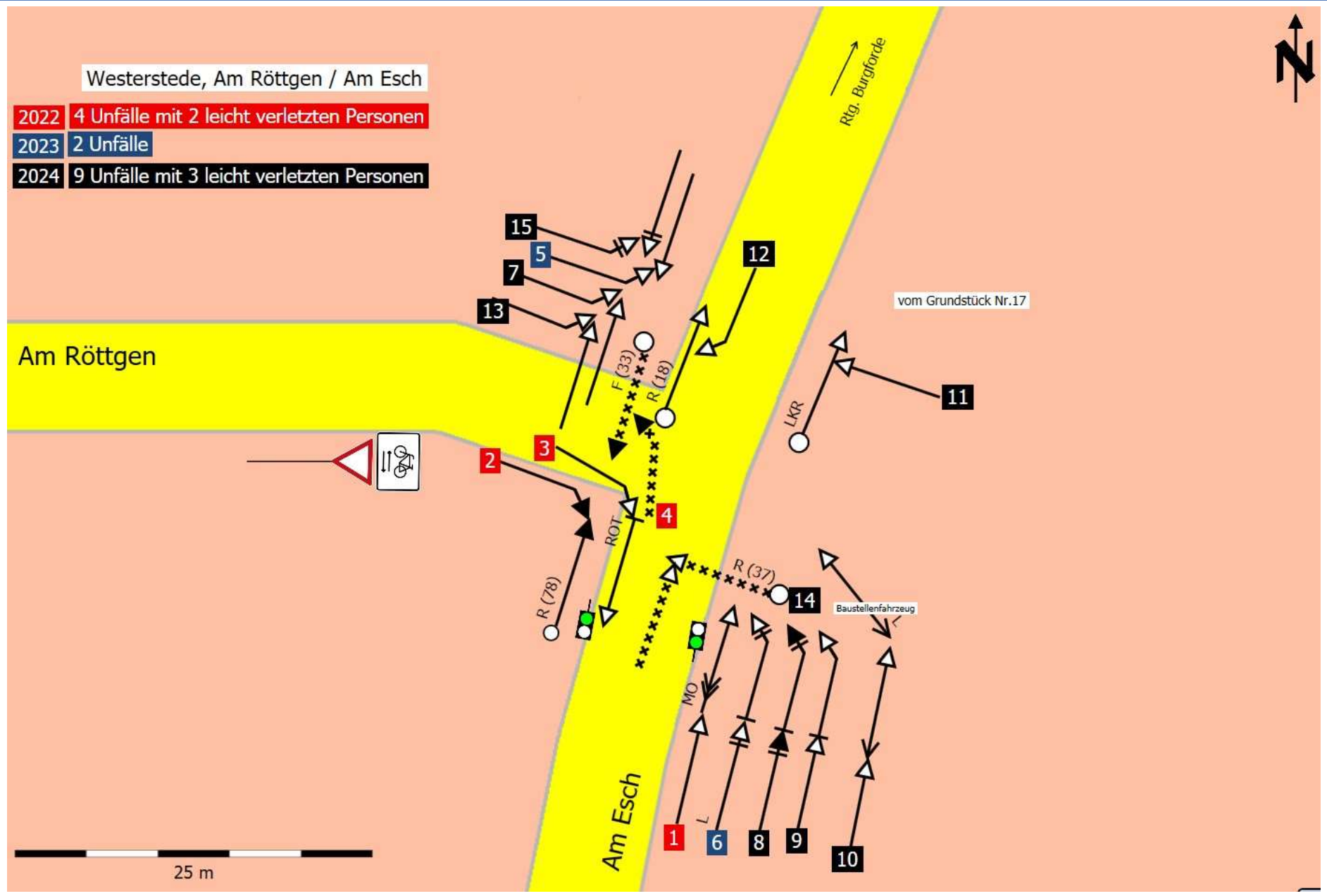
## Unfallhäufungsstelle (UHS) 2024

Westerstede, Am Esch/ Am Röttgen

# Evaluation Unfallhäufungsstellen (UHS) 2022 und 2024 - Landkreis Ammerland -



# Evaluation Unfallhäufungsstellen (UHS) 2022 und 2024 - Landkreis Ammerland -



# Evaluation Unfallhäufungsstellen (UHS) 2022 und 2024 - Landkreis Ammerland -



# Evaluation Unfallhäufungsstellen (UHS) 2022 und 2024 - Landkreis Ammerland -



**Westerstede, Am Esch/ Am Röttgen**

# Evaluation Unfallhäufungsstellen (UHS) 2022 und 2024 - Landkreis Ammerland -



**Westerstede, Am Esch/ Am Röttgen**

# Evaluation Unfallhäufungsstellen (UHS) 2022 und 2024 - Landkreis Ammerland -



# Evaluation Unfallhäufungsstellen (UHS) 2022 und 2024 - Landkreis Ammerland -



# Evaluation Unfallhäufungsstellen (UHS) 2022 und 2024 - Landkreis Ammerland -

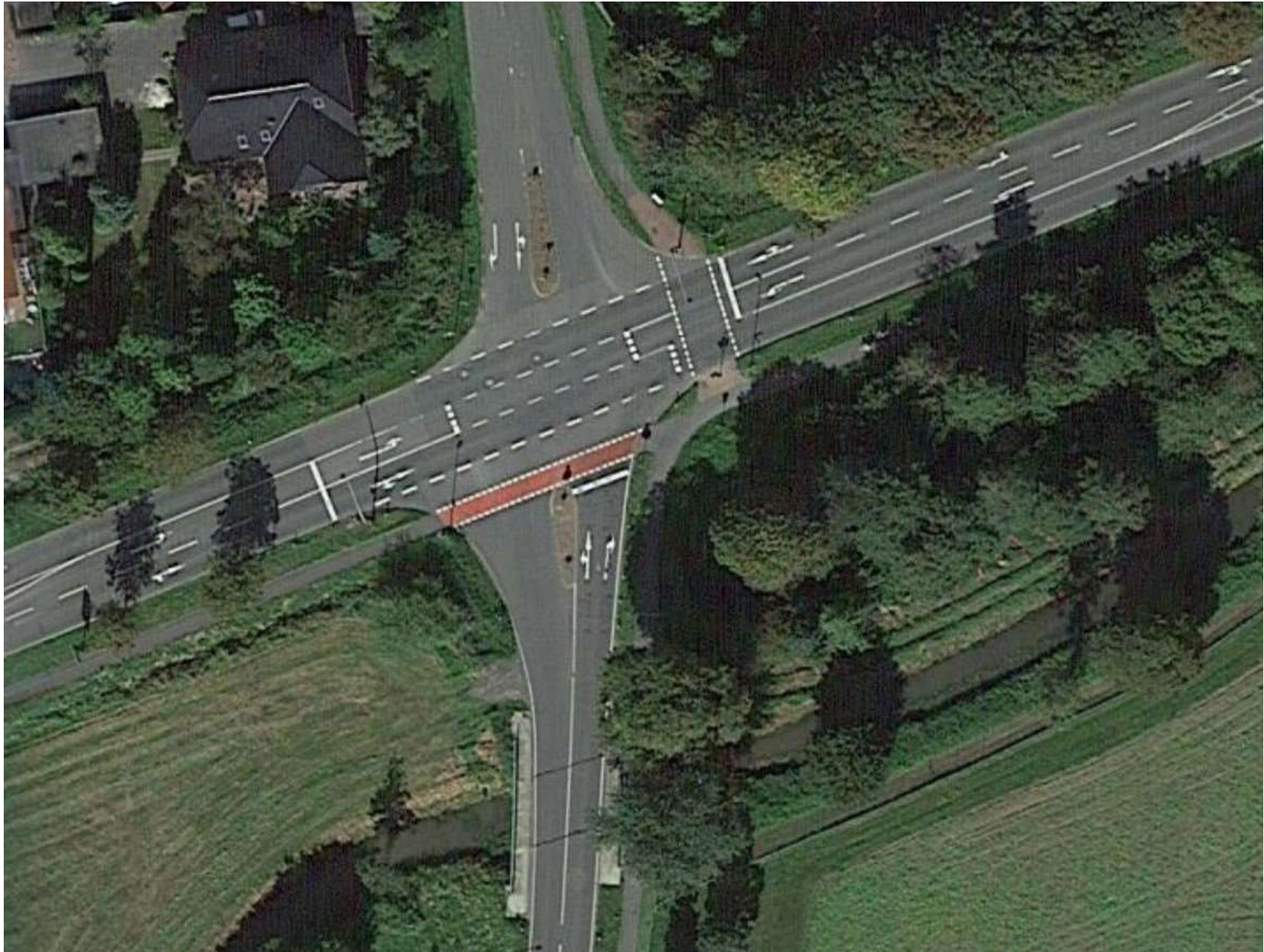


2025: drei Verkehrsunfälle  
(unterschiedliche Konfliktlagen;  
keine Vorfahrtverstöße)

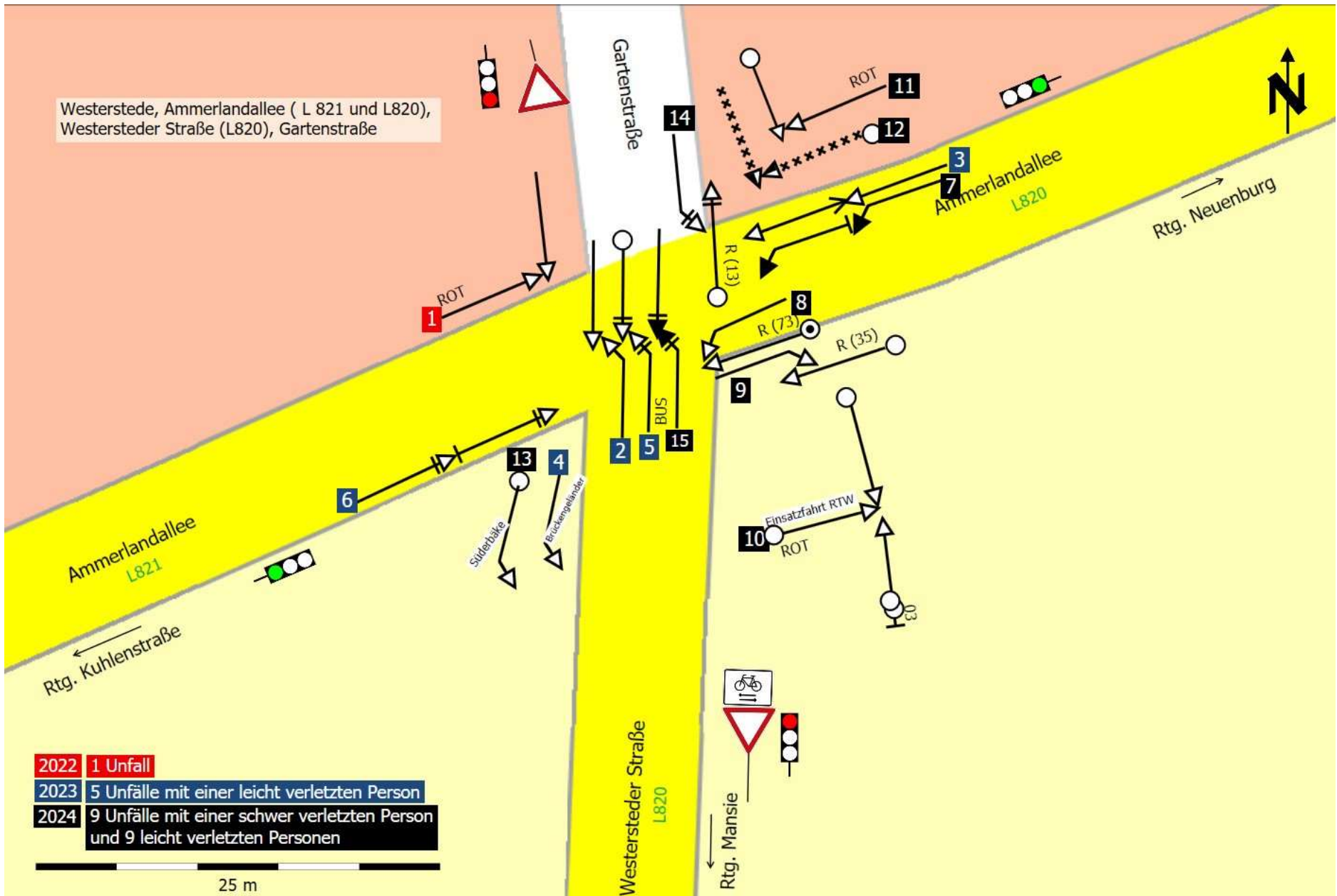
## Unfallhäufungsstelle (UHS) 2024

Westerstede, L821 (Ammerlandallee)/ L820 (Westersteder  
Straße)/ Gartenstraße

# Evaluation Unfallhäufungsstellen (UHS) 2022 und 2024 - Landkreis Ammerland -



# Evaluation Unfallhäufungsstellen (UHS) 2022 und 2024 - Landkreis Ammerland -



# Evaluation Unfallhäufungsstellen (UHS) 2022 und 2024 - Landkreis Ammerland -



# Evaluation Unfallhäufungsstellen (UHS) 2022 und 2024 - Landkreis Ammerland -



# Evaluation Unfallhäufungsstellen (UHS) 2022 und 2024 - Landkreis Ammerland -



# Evaluation Unfallhäufungsstellen (UHS) 2022 und 2024 - Landkreis Ammerland -



**Westerstede, L821/ L820/ Gartenstraße**

# Evaluation Unfallhäufungsstellen (UHS) 2022 und 2024 - Landkreis Ammerland -



**Westerstede, L821/ L820/ Gartenstraße**

# Evaluation Unfallhäufungsstellen (UHS) 2022 und 2024 - Landkreis Ammerland -



**Westerstede, L821/ L820/ Gartenstraße**

# Evaluation Unfallhäufungsstellen (UHS) 2022 und 2024 - Landkreis Ammerland -



**Westerstede, L821/ L820/ Gartenstraße**

# Evaluation Unfallhäufungsstellen (UHS) 2022 und 2024 - Landkreis Ammerland -



2025: fünf Verkehrsunfälle  
(davon drei Auffahrunfälle)



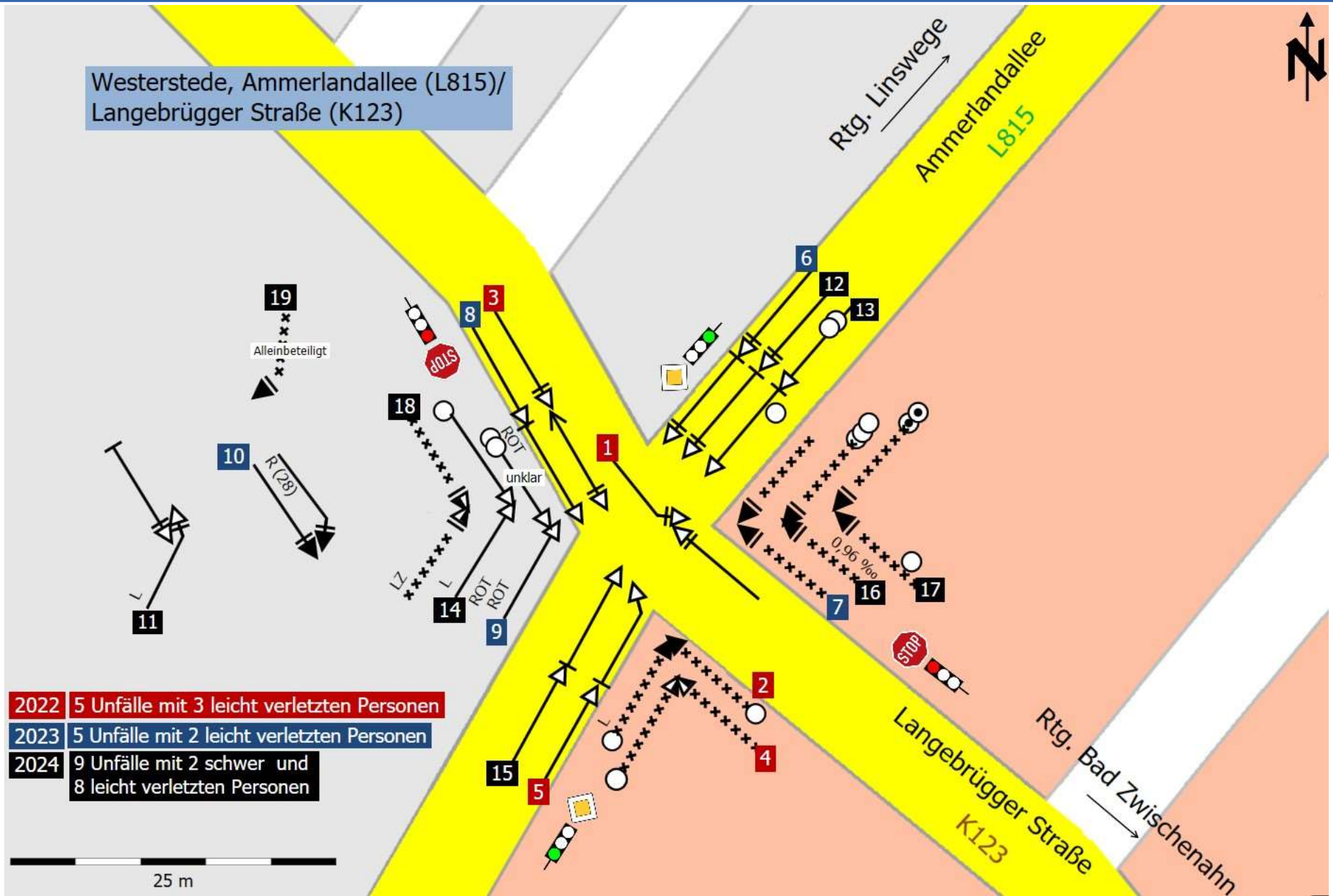
## Unfallhäufungsstelle (UHS) 2024

Westerstede, L815 (Ammerlandallee)/ K123 (Langebrügger  
Straße)

# Evaluation Unfallhäufungsstellen (UHS) 2022 und 2024 - Landkreis Ammerland -



# Evaluation Unfallhäufungsstellen (UHS) 2022 und 2024 - Landkreis Ammerland -



# Evaluation Unfallhäufungsstellen (UHS) 2022 und 2024 - Landkreis Ammerland -



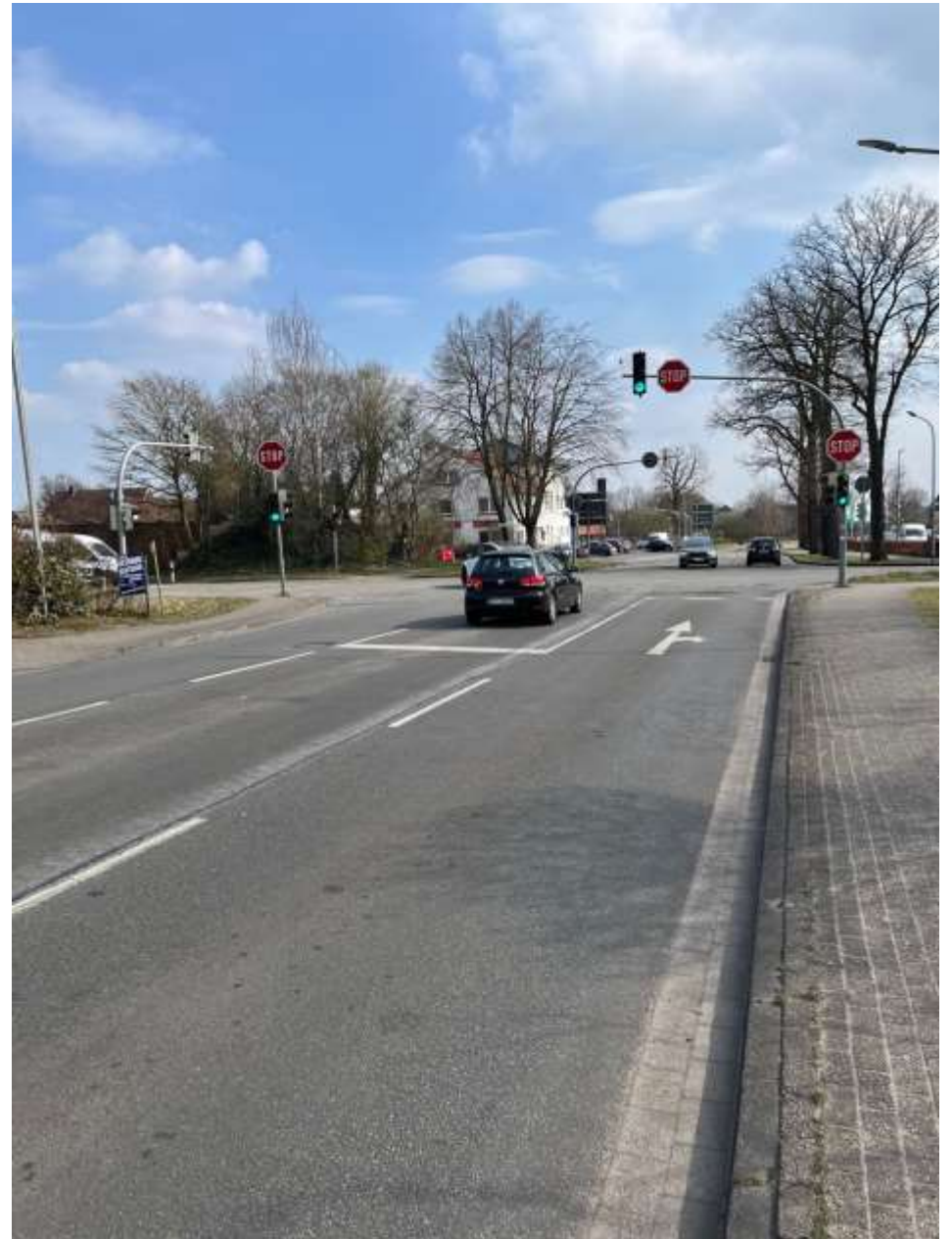
# Evaluation Unfallhäufungsstellen (UHS) 2022 und 2024 - Landkreis Ammerland -



# Evaluation Unfallhäufungsstellen (UHS) 2022 und 2024 - Landkreis Ammerland -



# Evaluation Unfallhäufungsstellen (UHS) 2022 und 2024 - Landkreis Ammerland -



# Evaluation Unfallhäufungsstellen (UHS) 2022 und 2024 - Landkreis Ammerland -



# Evaluation Unfallhäufungsstellen (UHS) 2022 und 2024 - Landkreis Ammerland -



# Evaluation Unfallhäufungsstellen (UHS) 2022 und 2024 - Landkreis Ammerland -



**Westerstede, L815/ K123**

# Evaluation Unfallhäufungsstellen (UHS) 2022 und 2024 - Landkreis Ammerland -



## Unfallhäufungsstelle (UHS) 2024

Wiefelstede, K137 (Haarenstrother Straße/Tannenkampstraße)/  
K295 (Westerholtsfelder Straße)

# Evaluation Unfallhäufungsstellen (UHS) 2022 und 2024 - Landkreis Ammerland -





# Evaluation Unfallhäufungsstellen (UHS) 2022 und 2024 - Landkreis Ammerland -



# Evaluation Unfallhäufungsstellen (UHS) 2022 und 2024 - Landkreis Ammerland -



# Evaluation Unfallhäufungsstellen (UHS) 2022 und 2024 - Landkreis Ammerland -



# Evaluation Unfallhäufungsstellen (UHS) 2022 und 2024 - Landkreis Ammerland -



# Evaluation Unfallhäufungsstellen (UHS) 2022 und 2024 - Landkreis Ammerland -



2025: vier Verkehrsunfälle  
(Auffahrunfälle)