

Integriertes Klimaschutzkonzept Maßnahmenumsetzung

Aktueller Sachstandsbericht

Elena Roeschmann – Klimaschutzmanagement



Maßnahmen

- Kommunale Wärmeplanung (KWP)
- (Ausbau erneuerbarer Energien unterstützen – Flächen identifizieren)
- Energiemanagement
- PV-Anlagen auf kommunalen Gebäuden
- Mobilitätskonzept – Ladeinfrastrukturkonzept
- Umweltverbund stärken – Fahrrad-Infrastruktur & Kampagnen
- Niederschwellige Unterstützung und Beratung
- Grundlegende Information & Bewusstseinsbildung
- Grünflächenmanagement anpassen
- Netzwerk- und Bündnisarbeit für Klimaschutz





Dezentrale Wärmeversorgung

Lösungsansatz für Wiefelstede

Die Realisierung eines Wärmenetzes ist technisch oder wirtschaftlich schwer umsetzbar

→ dann bedarf es einer individuellen Wärmeerzeugung je Gebäude:
dezentrale Wärmeversorgung gilt für 98 % aller Gebäude

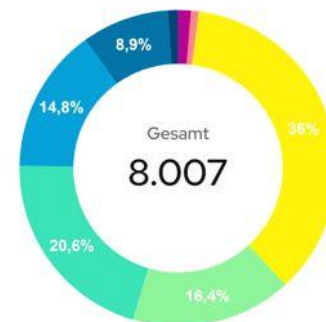
29 % der Heizungsanlagen in Wiefelstede sind älter als 20 Jahre und müssen in den nächsten Jahren ausgetauscht werden



Dezentrale Optionen

- **Wärmepumpe**
- **Biomassenkessel (Pelletofen)**
- **Solarthermie**
- **Heizkessel (grüne Gase)**
- **Hybride Heizungssysteme**
- **Einsatz der Wärmepumpe erfordert keine umfangreiche Sanierung ab ca. Baujahr 1996**
→ 1995: Umsetzung 3. Wärmeschutzverordnung; ca. 35 % der Wohngebäude

Gebäudebestand



Baualter	Gebäudebestand (%)	Gebäudebestand
vor 1919	1,3%	107
1919 - 1948	0,8%	68
1949 - 1978	36%	2.884
1979 - 1990	16,4%	1.312
1991 - 2000	20,6%	1.653
2001 - 2010	14,8%	1.185
2011 - 2019	8,9%	714
2020 - 2022	1%	83

Gebäudeverteilung nach Baualterklassen

Ausbau erneuerbarer Energien unterstützen – Flächen identifizieren



Die Erstellung einer Potenzialanalyse wurde von der Politik abgelehnt.

Ratsbeschluss vom 24.03.2025:

Die Nutzung landwirtschaftlicher Flächen in der Gemeinde Wiefelstede zur Errichtung von Freiflächen Photovoltaikanlagen wird abgelehnt, wenn seitens des Rates planerische Voraussetzungen geschaffen werden müssen.

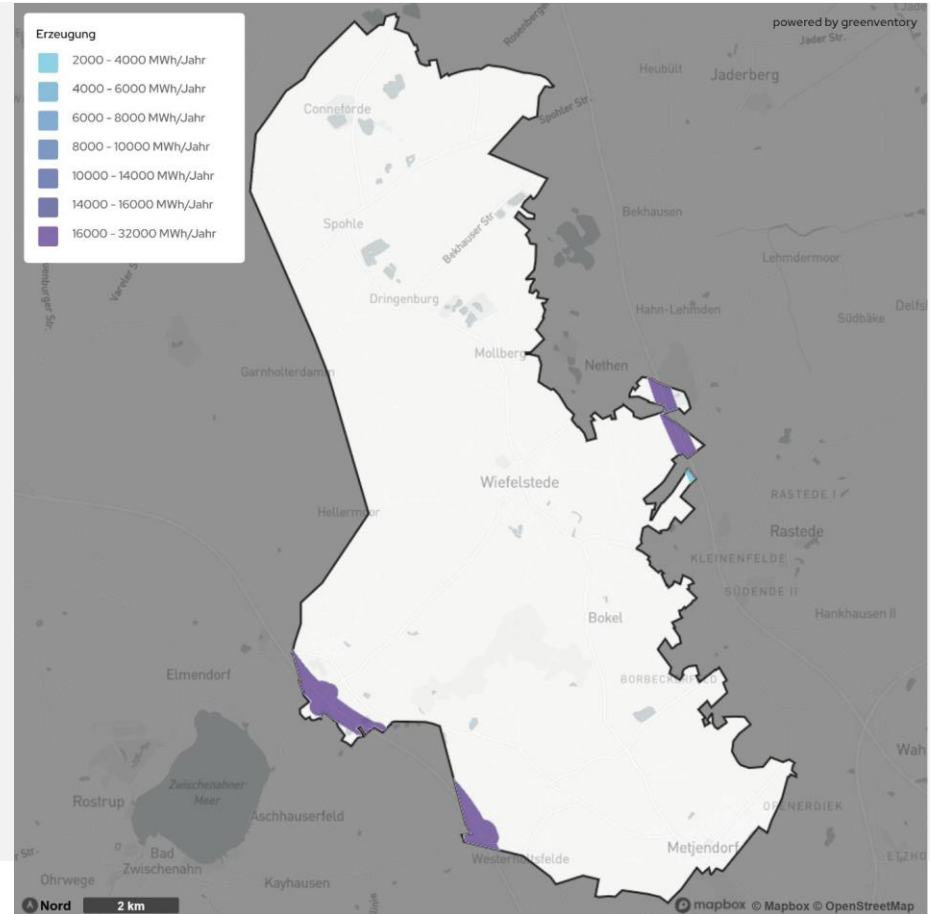
Der Bürgermeister wird gebeten, potenzielle Investorinnen und Investoren über eine entsprechende Antragstellung auf diesen Beschluss hinzuweisen.

Ausbau erneuerbarer Energien unterstützen – Flächen identifizieren

In einem 200 m Streifen entlang von Autobahnen können PV-FFA auch ohne Bauleitplanung entstehen.

Hier liegt das geschätzte Stromerzeugungspotenzial bei rund 151 GWh/a.

Die Berechnung basiert auf einer optimierten Modulplatzierung unter Berücksichtigung von Verschattung, Sonneneinstrahlung, Volllaststunden und Geländeprofil.



Energiemanagement

Christian Fuchs trat am 1.10.2025 seine Stelle im Gebäudemanagement an.

Seine Aufgaben:

- Steuerung und Optimierung der Gebäudetechnik
- Überwachung und Kontrolle des Verbrauchs von Strom, Wärme und Wasser
- Analyse der Verbräuche / Einsparpotenziale aufzeigen
- Energieberichte erstellen



PV-Anlagen auf kommunalen Gebäuden





- Verkehrsemissionen machen rund ein Viertel der Gesamtemissionen in Wiefelstede aus -> 67% davon Pkw-Verkehr
- Elektrifizierung des Pkw-Verkehrs als Hebel für Emissionsminderungen
- Elektrifizierungsgrad aktuell bei 3,43 % (vollelektrisch), 4,92 % (mit Hybriden)
- Lademöglichkeiten für E-Autos sind ein wichtiger Baustein der Mobilitätswende

Exkurs: Gebäude-Elektromobilitätsinfrastruktur-Gesetz (GEIG)

- Das GEIG, das Vorgaben aus der Europäischen Gebäuderichtlinie (EPBD) in nationales Recht überführt, verpflichtet Gebäudeeigentümer zum Aufbau von Ladeinfrastruktur an den zugehörigen Stellplätzen.
- Die Vorschriften des GEIG gelten auch für öffentliche Gebäude. Ist die Kommune Eigentümerin eines öffentlichen Gebäudes, ist diese für die Umsetzung der Maßnahmen zuständig.

Mobilitätskonzept – Ladeinfrastrukturkonzept

- Zusammenarbeit: LK Ammerland, Gemeinden im LK und NLStBV
- Überblick bis 2030 zu Bedarf, Menge und Angebot für das Ladepotenzial
- Grundlage für politische Beschlüsse
- Grundlage für die praktische Umsetzung
- Wichtiger Baustein zur Nutzung von Fördermitteln

Ladeinfrastrukturkonzept für den
Landkreis Ammerland
und die kreisangehörigen Kommunen




In Zusammenarbeit des Landkreises Ammerland und seiner
kreisangehörigen Kommunen

mit der

Niedersächsischen Landesbehörde
für Straßenbau und Verkehr



Niedersachsen. Klar.  Elektrisch.

Umweltverbund stärken – Fahrrad-Infrastruktur & Kampagnen

Stadtradeln – 03. bis 23. Mai 2026

Sternfahrt und Auftaktveranstaltung in Apen



Stadtradeln – 03. bis 23. Mai 2026



Stand: 8. Mai 2026, 12 Uhr

Umweltverbund stärken – Fahrrad-Infrastruktur & Kampagnen

Stadtradeln – 03. bis 23. Mai 2026

Staffelradeln nach Bad Zwischenahn



Niederschwellige Unterstützung und Beratung



Klimaschutz geht nur gemeinsam

Wir Hier Jetzt vor Ort

EWE

Landkreis **Ammerland**

INFO-TALK
Vom Keller bis zum Dach –
wie stelle ich meine Immobilie zukunftsgerecht auf?

DOWV

BRÖTJE
HEIZUNG

LzO
meine Sparkasse

- Wann: 20. November 2025, 18:00 Uhr
- Wo: Mensa der Grundschule Metjendorf
- Was: „Wie versorge ich mein Haus mit erneuerbaren Energien?“ (Wärmepumpe)
- Wer: Energieberater der Verbraucherzentrale Niedersachsen

Bürgerinformationsabend zu den Ergebnissen der KWP am 19.02.2026

- EWE Netz Projektleiter Wärmeplanung
- Energieexperte der Verbraucherzentrale
- Obermeister & Stellvertreter der SHK-Innung Ammerland
- 4 Best Practice-Beispiele
- 35 Bürgerinnen & Bürger



Niederschwellige Unterstützung und Beratung

Kostenfreie Energieberatung im Rathaus in Wiefelstede

- Kooperation mit der Verbraucherzentrale Niedersachsen
- seit März 2026 regelmäßige, unabhängige Energieberatung für Privathaushalte
- jeden ersten Dienstag im Monat von 14:00 bis 17:45 Uhr im Rathaus Kirchstraße 1,1. OG (Beratungsraum), 26215 Wiefelstede
- Energieexperte Reiner Dunker (Dipl-Ing) steht den Einwohnerinnen und Einwohnern für Fragen rund um das Thema Energie zur Verfügung
- Terminvereinbarung ist erforderlich: 0800 – 809 802 400



Gefördert durch:



Bundesministerium
für Wirtschaft
und Energie

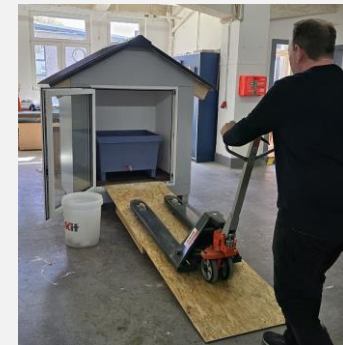
aufgrund eines Beschlusses
des Deutschen Bundestages

Niederschwellige Unterstützung und Beratung

Eisblockwette im Juni in Wiefelstede

- öffentliches Experiment zum Thema Wärmedämmung
- 2 Modellhäuser mit Eisblöcken darin stehen 1 Woche auf dem EDEKA-Parkplatz in Wiefelstede
- Ein Haus ist gedämmt, eins ungedämmt

Wie groß wird die Differenz an Schmelzwasser zwischen dem gedämmten und dem ungedämmten Haus sein?





THEMENÜBERBLICK

Klima & Energie



Stadtradeln 2026 – 03. Mai
bis zum 23. Mai 2026



Energie



Umweltschutz



Klimaschutz



Veranstaltungen



Solar- & Gründachkataster



Starkregengefahrenkarte



Kommunale Wärmeplanung



KLIMA & ENERGIE

Energie

EnergiesparChecks

Energieberatung

Fördermittel

GEG - 65 % Erneuerbare Energien-
Regelung

PV-Pflicht auf Dächern in Niedersachsen

Umweltschutz

Naturnah gärtnern

Klimaschutz

Veranstaltungen

Solar- & Gründachkataster

Starkregengefahrenkarte

Kommunale Wärmeplanung



ModernisierungsCheck



PhotovoltaikCheck



WärmepumpenCheck



FördermittelCheck



StromsparCheck



HeizCheck



WarmwasserCheck

Grünflächenmanagement anpassen

- Förderung der Artenvielfalt durch ökologische Grünflächenpflege
-> Erhalt und Verbesserung der von Pflanzen geprägten Lebensräume für Insekten und andere Tiere
- 2025: fünf neue Blühflächen in Wiefelstede angelegt mit Ammerländer-Blütmischung -> regio-zertifiziertes Saatgut
- Blühflächenbereisung des AK „Blühflächen für Insekten im Ammerland“
-> Großes Lob für vielseitigen Bewuchs
- 10 weitere Blühflächen für 2026 geplant



Grünflächenbewirtschaftung und Blühflächen



Gartenstraße



Im Tief



Nuttel

Netzwerk- und Bündnisarbeit für Klimaschutz

KSM Ammerland + KSM OL



KSM Nord-West - Küste & Moor



Küste & Moor.

KLIMANETZWERK NORDWEST

Gemeinsam fürs Klima.



KSM Region Weser-Ems (KEAN)

KSM Niedersachsen





Für Fragen stehe ich Ihnen gerne zur Verfügung.

Klimaschutzmanagerin

Elena Roeschmann

Rathaus II, Kirchstr. 10

OG, Raum 19

Tel.: 04402 965 161

klimaschutz@wiefelstede.de



**Vielen Dank für Ihre
Aufmerksamkeit!**